

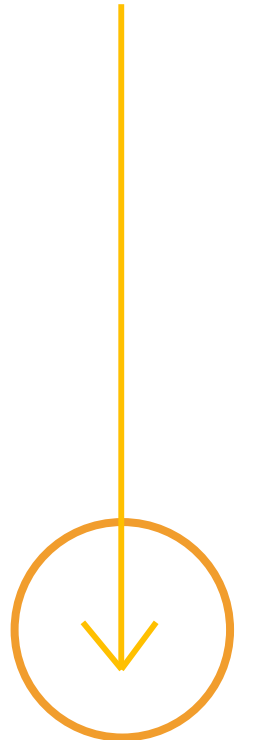
# NARSHA SYSTEM

Company introduction

**Web**  
**Mobile**  
**Server Management**  
**Maintenance**



<http://narshasystem.com>



# CONTENTS

1.	Basic Information	4
2.	Organization & Responsibilities	5
3.	Development Environment & Process	7
4.	Service Information	11
5.	With Clients	19
6.	Contact Us	20

# IDENTITY

- **Start of Change**

빠르게 변화하는 Digital 환경 속에서  
끊임없이 새로운 도전과 변화를 주도하는 기업

- **Innovatory Value for Client**

고객에 대한 진정성과 열정으로 최고의 만족을 제공하는 혁신적 가치중심의 기업

- **Professional Development Process**

학회 / 컨퍼런스 / 대학, 교수 연구실 / 기업 웹사이트, 소프트웨어 제작분야의  
가장 합리적이고 전문적인 기업

# BASIC INFORMATION

회사명 : Narsha System (나르샤 시스템)

대표자 : 임 경 민

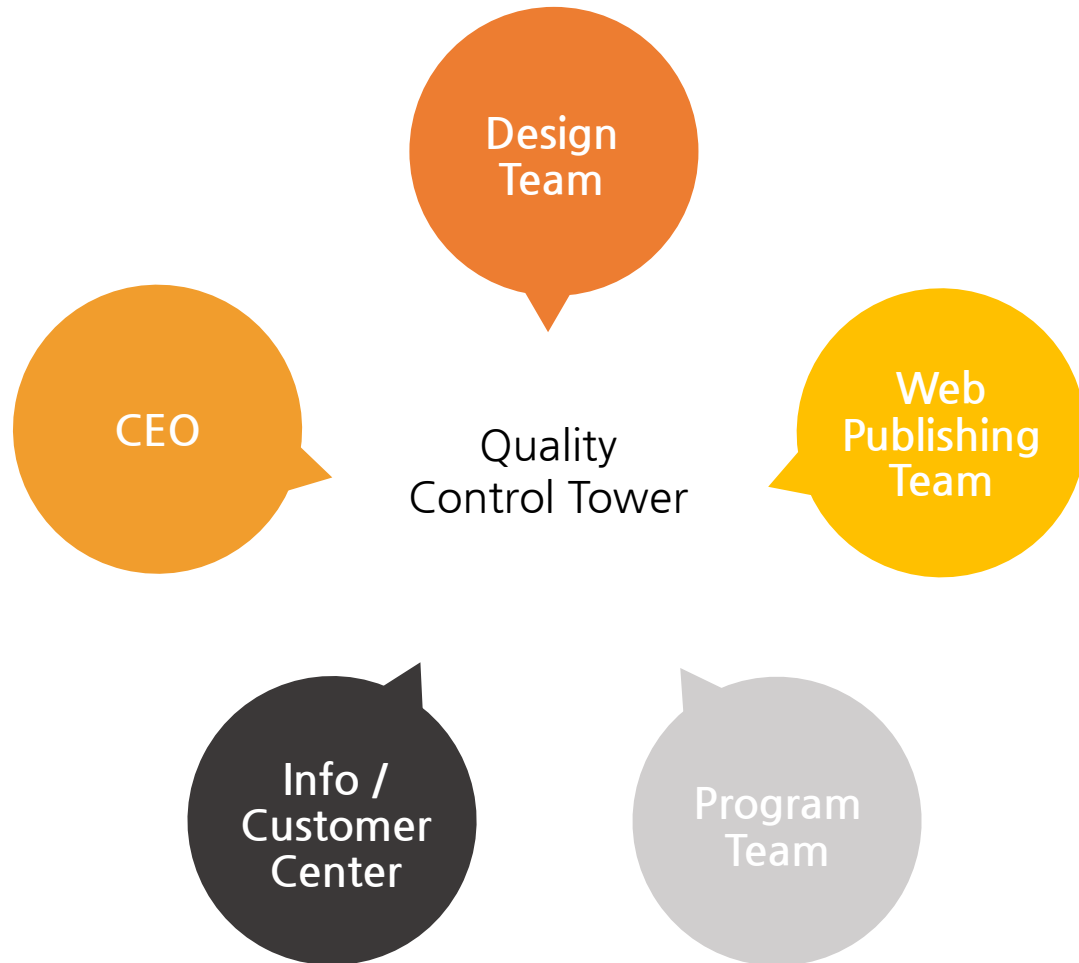
본사 / 기술연구소 : 인천시 계양구 계산새길71, 하이베라스 D동 1106호

주요사업분야 : 학회 / 컨퍼런스 / 대학 및 교수 연구실 / 기업용

웹사이트, 소프트웨어 제작, 서버운영관리,

유지보수 및 기타 관련 웹서비스

# ORGANIZATION & RESPONSIBILITIES



“ 창조적인 디자인과 사용자 편리성을 최우선으로 하는  
디지털 융합 기반의 **Website / Software** 개발전문 회사 ”

# ORGANIZATION & RESPONSIBILITIES

## Design Team

- Real Order made Design
- Web / Poster / Journal Design
- Logo / CI / Business Card

## CEO

- 시스템 분석설계 / 솔루션 구축 및 운영 지원
- Consulting (Solution,APP)

## Web Publishing Team

- HTML5 / CSS
- Cross Browsing

## Info / Customer Center

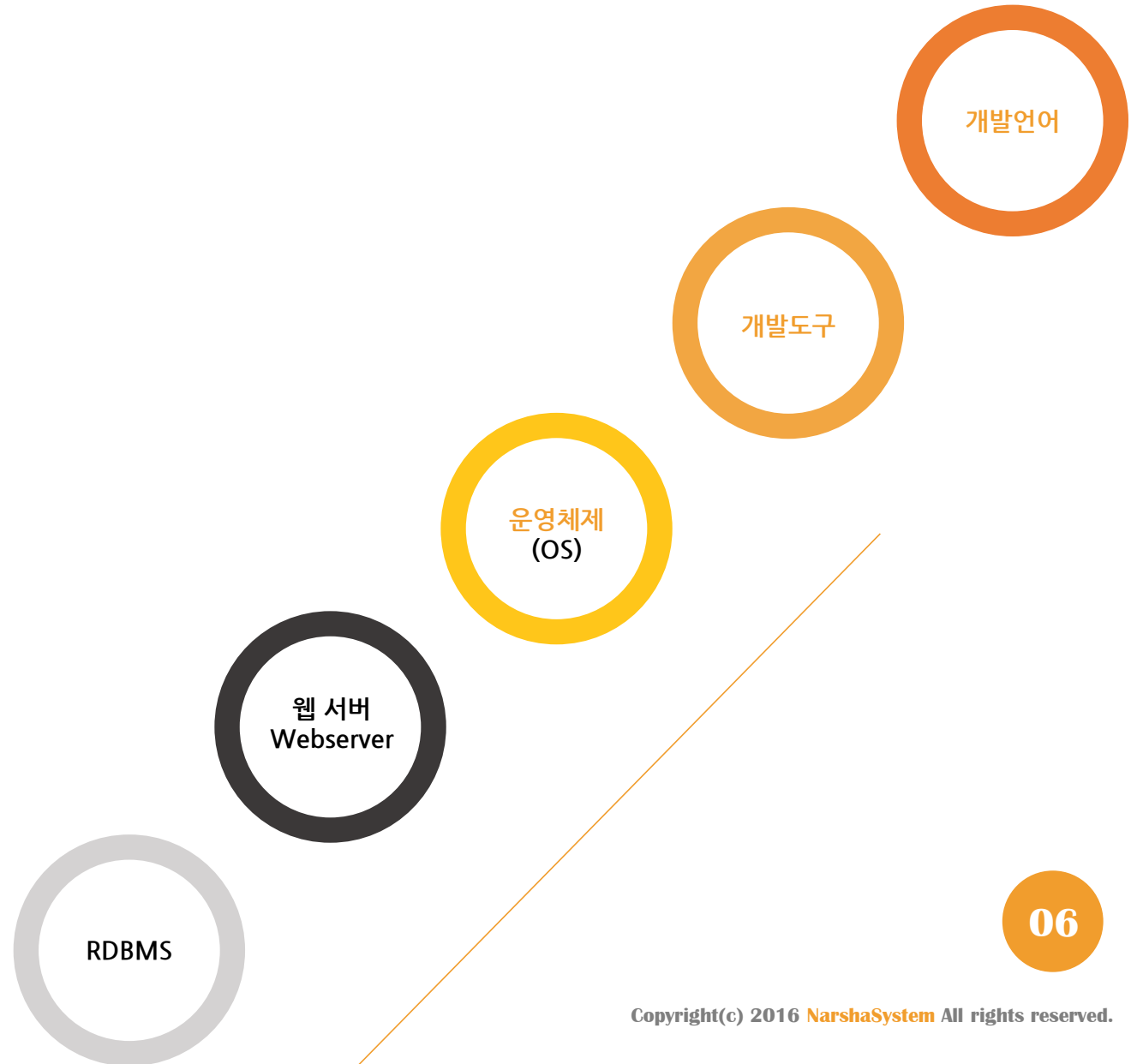
- 사이트 운영관리
- 서버시스템운영
- Maintenance
- Web Hosting Service
- Email Hosting Service
- 개발문의 / 고객상담

## Program Team

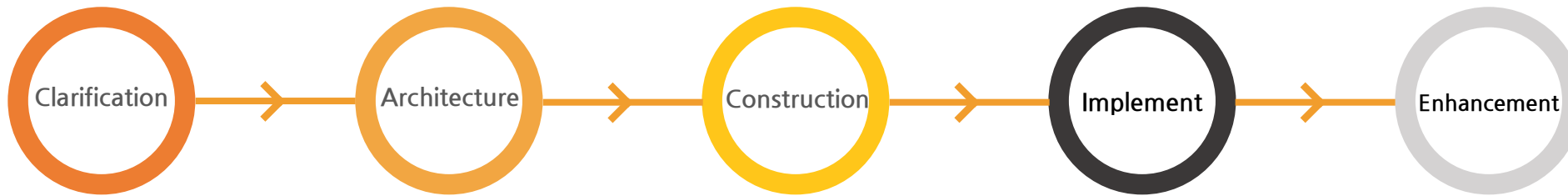
- Ordermade Programming
- PHP / ASP / JSP
- Server Management
- DBMS

# DEVELOPMENT ENVIRONMENT

- 운영체제(OS) : Windows Server2003 이상 / Linux / Unix
- 웹 서버(Web Server) : IIS6 이상, Apache Web Server
- RDBMS : MS-SQL 2005 이상, MYSQL 5 이상
- 개발언어 : ASP, PHP, JSP, HTML
- 개발도구 : Photoshop / Dreamweaver, Illustrator



# DEVELOPMENT ENVIRONMENT



- 프로젝트 정의 작업 기준 마련
- 요구사항 확인 고객업무 Flow 파악
- 목표 설정 및 타 System 구조 파악

- Web Identity 구축
- Navigation Plan
- User Interface Plan
- Main Design 시안
- Contents 기획

- 세부 디자인
- Html 등 코딩
- 관리자 모드 제작
- Programming

- 시스템 세팅
- 오류 수정 및 TEST 검수

- Monitor & Analysis
- Site management



# HUE & TONE

Hue & Tone 체계



색상 Hue	R	Red	색조 Tone	R	Red
	YR	Yellow Red		YR	Yellow Red
	Y	Yellow		Y	Yellow
	GY	Green Yellow		GY	Green Yellow
	G	Green		G	Green
	BG	Blue Green		BG	Blue Green
	B	Blue		B	Blue
	PB	Purple Blue		PB	Purple Blue
	P	Purple		P	Purple
	RP	Red Purple		RP	Red Purple

산업자원부 지원 색채 분석 tool

산업기반기술사업(1999-1)으로 개발된 디지털 환경색채 분석 도구

한국인의 색채감성을 기초로 모니터 색채보정 기술을 적용하여 개발 된 색 체계

# CROSS BROWSING



- “어느 브라우저를 통해 접근해도 동일한 Web Service 제공”  
웹 표준기술을 채용하여 다른 기종 / 플랫폼에 따라 달리 구현되는 기술을  
비슷하게 만듦과 동시에 어느 한쪽에 최적화되어 치우치지 않도록  
공통요소를 사용하여 웹 페이지를 제작하는 기법
- Internet Explore / Chrome / Opera (for iPhone) FireFox, Apple’s Safari, etc

# SERVICE INFORMATION

- 웹 / 서버호스팅, 유지보수 서비스
- 이메일 호스팅 서비스
- 보안인증서 적용 서비스

# WEB / SERVER HOSTING, MAINTENANCE

Server Hacking

서버보안점검

Virus Spyware

Aativirus

Web Hacking

웹 방화벽  
웹 취약점 점검  
SSL 보안서버

Network Hacking

방화벽

# WEB / SERVER HOSTING, MAINTENANCE

- LG Dacom IBM/HP/Intel 서버 호스팅
- 24시간 관제 서비스
- 백업 / 보안 서비스(Comodo SSL)
- 유지보수 서비스
- 웹사이트 / 서버 관리

# WEB / SERVER HOSTING, MAINTENANCE

## 서비스 보안 점검

- 전문적인 서버 검사

## 웹 방화벽

- 웹 해킹 공격으로 인한
- 데이터손실 및 변경방지

## 방화벽

- 해킹 공격으로 인한
- 데이터 손실 및 변경 방지

## SSL 보안서버

- 서버와 사용자
- 브라우저간 보안 유지

## 침입방지 시스템

- 내/외부 침입에 대한
- 탐지 대응을 통한
- 안정적인 네트워크 보안제공

## 서버 안티 바이러스

- 바이러스 실시간
- 감지 및 차단

# WEB / SERVER HOSTING, MAINTENANCE

- 서버 보안관련 주요 서비스

- FTP, SQL등 외부에 공개되는 기본 서비스 포트를 변경 설정하여, 해커의 위협으로부터 보호
- 불필요한 서비스중지 설정을 통해, 보안 홀(Hole) 최소화
- 보안상 취약하나 웹사이트 사용으로 인해 필수적으로 노출되는 게시판, 자료실등에 대해 최소한의 접근 권한 설정을 지원하여, 해당내역을 통한 공격시도 및 피해 최소화 지원
- 주기적인 웹폴더 점검지원 / 해킹툴 점검 및 발생시 원인 규명, 즉시 조치 지원

- 방화벽 관련 주요 서비스

- IP필터링 / 외부로부터의 불필요한 접근시도 최소화
- Virus, Warm, Troygen, Adware 등의 멀웨어 차단(Only Windows)

# E-MAIL HOSTING SERVICE



## 대용량 파일 첨부 (파일프리트 서비스)

- 웹메일 최대 2GB까지 전송 가능
- 아웃룩(Outlook) 최대 2GB까지 전송 가능
- 첨부파일 최장 30일 보관
- 다운로드 횟수 무제한 (30일내)



## 다국어 서비스

- 영어, 일어, 중국어(간체, 번체) 인터페이스 제공
- 인코딩 설정 가능 : UTF-8, EUC-KR를 포함한 28종 언어셋 지원
- 디코딩 설정 가능 : 모든 언어셋 지원
- 메일 인코딩 자동 변환 시스템



## 주소록

- 공용 / 개인 주소록 구분 제공
- 주소록 그룹 설정으로 분류/관리 가능
- 중요 주소 표시 기능
- 중복주소 관리 기능



## 캘린더

- 개인/회사/부서별 일정 공유 기능
- 일정 등록, 이동 등에 대해 Drag&Drop 지원
- 빠른 일정 등록, 상세 일정 등록 등 등록 모드 지원
- 월간, 주간, 일간, 목록 보기 등 다양한 보기 모드 지원



## 게시판

- 공지/익명/일반 게시판 제공
- 게시판별 접근 권한 설정
- 게시판별 읽기/쓰기 권한 제공
- 최대 30개 게시판 생성 가능



## SMS

- 8종의 기본 예문 제공
- 사용자별 자주 쓰는 내용 설정 가능
- 사용자별 SMS 할당 가능
- LMS (장문, 2,000Byte) 발송 가능



## 조직도

- 트리 형태의 구조도 제공
- 이름,아이디, 직급 보이는 방식 선택 가능
- 조직도 내 프로젝트 별 그룹 설정 가능
- 선택한 구성원에게 메일 및 SMS 발송 가능



## 모바일 서비스

- 모바일에 최적화된 메일 읽기,쓰기 기능
- 웹과 동기화된 캘린더 기능 제공
- 선택할 검색 가능
- 아이폰과 안드로이드폰(갤럭시S등) 지원
- 모든 메일 상품에서 무료 제공



# E-MAIL HOSTING SERVICE

- 무제한 용량의 Email 서비스
  - 학회 / 기업 추천 1위의 비교불허 메일서비스
  - 반송메일, 메일함 정리가 필요 없는 무제한 메일용량 제공
  - 중요한 메일의 영구 보관, 백업 관리 가능 / 발송관리, 수신확인관리, 완벽한 스팸 차단
  - Webmail 5.0 서비스를 통한 편리한 파업업로드 첨부(2G) 제공
  - 데이터 일일백업 / 모바일 지원 / 다국어 인터페이스 서비스 제공(영어, 일어, 중국어)

# SSL SERVICE



- **보안서버 서비스**

- 인터넷상에서 개인정보를 암호화하여 송수신하는 기능이 구축된 웹서버를 말하며, 특별한 하드웨어를 설치하는 것이 아니라 이미 사용하고 있는 웹서버에 인증서(SSL 방식)나 암호화 소프트웨어(응용프로그램 방식)를 설치하여 암호통신이 가능하도록 한 것입니다.
- 인터넷상에서 개인정보를 송수신하는 대표적인 예로는 로그인을 위한 ID/PW 입력 및 웹사이트 회원가입 시 개인정보를 입력하는 것이 있는데, 이때 웹서버에 보안서버 솔루션이 설치되어 있으면 개인정보가 암호화되어 타인에게 노출되지 않으며, 정보를 안전하게 전송할 수 있습니다.

# WITH CLIENTS



# CONTACT US



- **본사 / 부설연구소**  
인천 계양구 계양문화로54, 10F 14

**Tel** 032-719-7852

**Fax** 032-232-6454

**Email** [info@narshasystem.com](mailto:info@narshasystem.com)

**Web** [narshasystem.com](http://narshasystem.com)

# THANKS

당사는

지난 수 년 간, 각 기능별 엔지니어들의 집합체로서 웹사이트 및 관련 소프트웨어 개발의 과정을 겪어왔으며, Needs 에 부합한 고급스럽고, 편리한 웹사이트를 제작하여 고객 만족을 최우선으로 하여왔습니다.

“ 가장 효율적이고 합리적인 제작방식을 통한 원가의 절감,  
이를 바탕으로 고객의 편에서 생각하고 서비스하는 Win-Win 전략 ” 으로  
고객의 당연한 권리를 보장하고,  
최상의 만족을 드리는  
Narsha System.

Narsha System 과 함께하시는 순간 부터  
고객의 만족은 시작됩니다.

많은 성원 감사드립니다.